

2023 年度 後期 授業に関するアンケート

区分別集計結果表

学部－講義

学部－レッスン

大学院－レッスン

大学院－講義

洗足学園音楽大学・大学院

2023年度後期（遠隔授業含む）授業に関するアンケート 講義用 集計結果

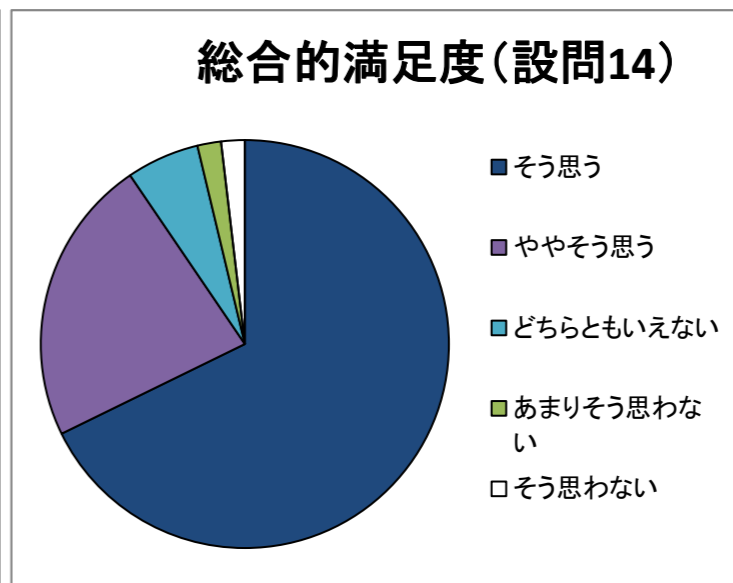
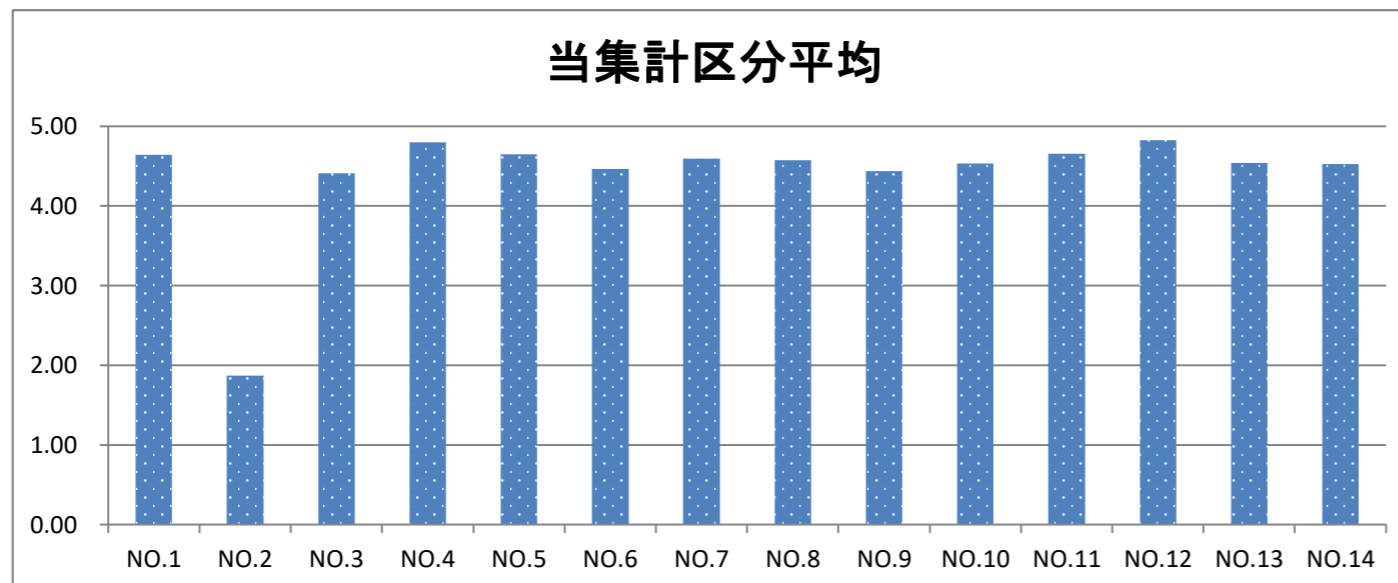
集計区分 **学部-講義全体**

履修者数	37292
回答数	5406
回答率	14.50%

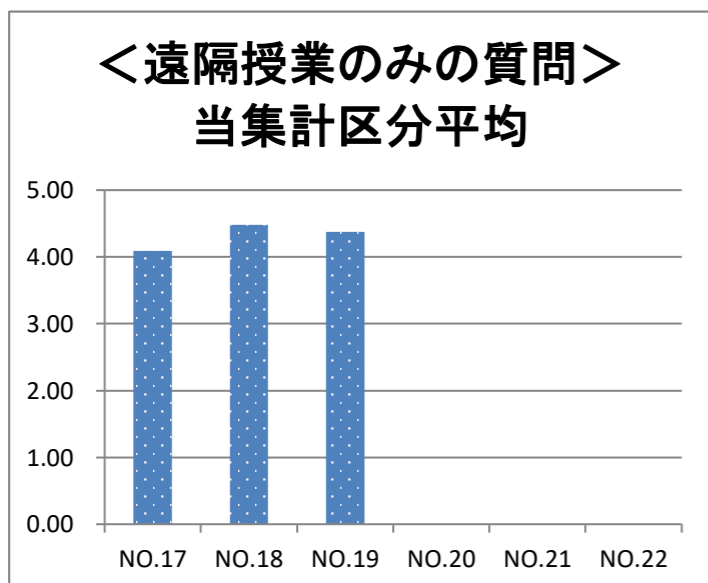
あなた自身について									
NO	設問文	平均点	回答率					有効回答	無効回答
			5	4	3	2	1		
1	この授業に何回出席しましたか。	4.61	半期15-13回 通年30-26回 70.08%	半期12-10回 通年25-20回 24.71%	半期9-7回 通年19-14回 2.51%	半期6-4回 通年13-8回 1.31%	半期3回以下 通年7回以下 1.40%	5347	59
2	この授業のために一週間で平均どのくらい予習・復習しましたか。	2.08	4時間以上 9.89%	3-4時間 5.29%	2-3時間 11.55%	1-2時間 29.63%	1時間未満 43.63%	5308	98
3	熱意をもってこの授業に臨みましたか。	4.57	そう思う 68.21%	ややそう思う 23.94%	どちらとも いえない 5.68%	あまりそう 思わない 1.48%	そう思わない 0.70%	5284	122

授業科目について									
NO	設問文	平均点	回答率					有効回答	無効回答
			5	4	3	2	1		
4	シラバス(主題と目標、授業計画)に沿って授業が行われましたか	4.80	84.09%	12.35%	2.91%	0.38%	0.27%	5255	151
5	授業に対する教員の意欲や熱意を感じましたか	4.79	84.69%	11.37%	2.97%	0.48%	0.49%	5259	147
6	教員の声や話し方は明瞭でわかりやすかったですか	4.74	81.99%	12.61%	3.75%	1.07%	0.59%	5258	148
7	板書や視聴覚教材、資料の提示方法は適切でしたか	4.70	79.51%	13.55%	5.35%	0.90%	0.69%	5216	190
8	授業に集中できるよう配慮をしていましたか (私語の防止、遅刻などへの対応)	4.70	79.58%	13.51%	5.18%	1.30%	0.44%	5235	171
9	学生から質問や発言する時間が与えられていましたか	4.66	77.22%	14.12%	6.71%	1.22%	0.73%	5233	173
10	この授業を受講して有意義でしたか	4.71	79.69%	14.80%	3.64%	0.99%	0.88%	5249	157
11	授業の開始・終了時刻は守られていましたか	4.79	85.22%	10.18%	3.06%	1.09%	0.46%	5236	170
12	休講は少なく、通常通り授業は実施されましたか	4.82	87.22%	9.40%	2.27%	0.71%	0.40%	5234	172
13	この授業は全体としてわかりやすかったですか	4.70	79.30%	14.63%	3.97%	1.34%	0.76%	5241	165

授業の評価									
NO	設問文	平均点	回答率					有効回答	無効回答
			5	4	3	2	1		
14	この授業を総合的に評価して満足していますか	4.72	80.22%	14.50%	3.36%	0.99%	0.92%	5233	173



授業科目について:遠隔授業のみの設問									
NO	設問文	平均点	回答率					有効回答	無効回答
			5	4	3	2	1		
17	遠隔授業を受講する際、主に使用している端末を教えてください	4.11	52.68%	12.05%	29.05%	6.22%	0.00%	2912	2494
18	遠隔授業での課題提出の指示はわかりやすかったですか	4.24	39.22%	51.21%	3.64%	5.93%	0.00%	742	4664
19	遠隔授業での課題の量は適切でしたか	4.17	36.33%	51.73%	4.11%	7.83%	0.00%	779	4627



2023年度後期 授業に関するアンケート レッスン用 全体集計結果

集計区分 学部-レッスン全体

履修者数	4561
回答数	1109
回答率	24.31%

あなた自身について

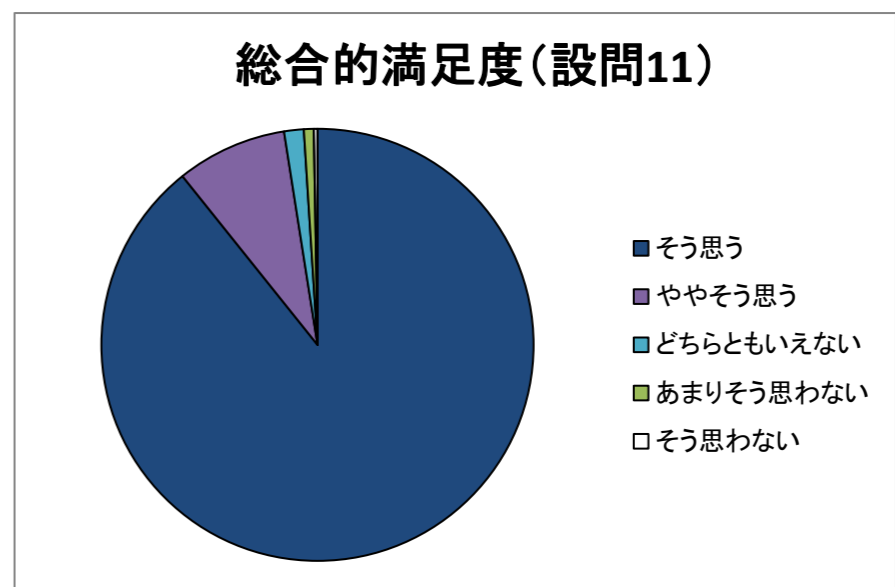
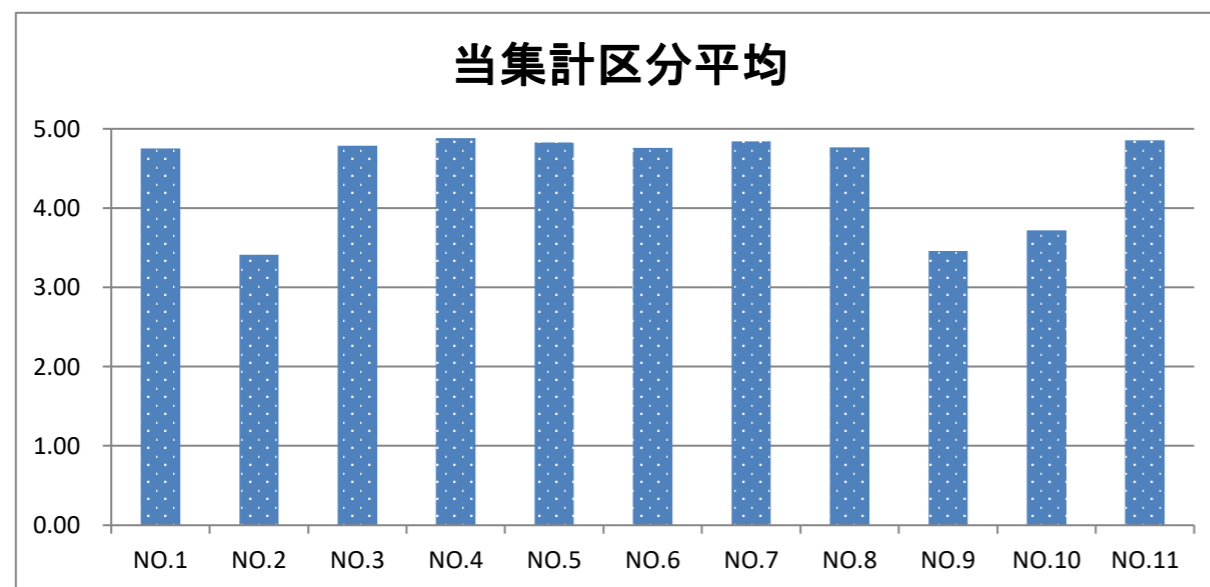
NO	設問文	平均点	回答率					有効回答	無効回答
			5	4	3	2	1		
1	このレッスンに何回出席しましたか。	4.76	半期15-13回 通年30-26回 81.94%	半期12-10回 通年25-20回 14.34%	半期9-7回 通年19-14回 1.91%	半期6-4回 通年13-8回 1.00%	半期3回以下 通年7回以下 0.82%	1102	7
2	このレッスンのために一週間で平均どのくらい予習・復習しましたか。	3.41	4時間以上 35.37%	3-4時間 11.39%	2-3時間 21.60%	1-2時間 22.15%	1時間未満 9.48%	1097	12
3	熱意をもってこのレッスンに臨みましたか。	4.79	そう思う 82.75%	ややそう思う 14.31%	どちらとも いえない 2.20%	あまりそう 思わない 0.64%	そう思わない 0.09%	1090	19

授業科目について

NO	設問文	平均点	回答率					有効回答	無効回答
			5	4	3	2	1		
4	レッスンに対する教員の意欲や熱意を感じましたか	4.88	そう思う 90.63%	ややそう思う 7.35%	どちらとも いえない 1.65%	あまりそう 思わない 0.28%	そう思わない 0.09%	1089	20
5	教員とのコミュニケーションは上手くとれていましたか	4.83	87.11%	9.76%	2.12%	0.83%	0.18%	1086	23
6	レッスンを通じて、演奏技術は上達しましたか	4.76	81.37%	14.67%	2.95%	0.74%	0.28%	1084	25
7	レッスンの開始・終了時刻は守られていましたか	4.84	87.19%	10.41%	1.75%	0.55%	0.09%	1085	24
8	休講は少なく、通常通りレッスンは実施されましたか	4.76	82.86%	12.81%	2.86%	0.92%	0.55%	1085	24
9	他の教員のレッスンを受けてみたいと思いますか	3.46	33.09%	16.17%	25.93%	13.01%	11.80%	1076	33
10	他の人が自分のレッスンを見学してもかまいませんか	3.72	45.24%	15.08%	16.37%	13.14%	10.18%	1081	28

授業の評価

NO	設問文	平均点	回答率					有効回答	無効回答
			5	4	3	2	1		
11	このレッスンを総合的に評価して満足していますか	4.85	そう思う 89.26%	ややそう思う 8.26%	どちらとも いえない 1.47%	あまりそう 思わない 0.73%	そう思わない 0.28%	1089	20



2023年度後期 授業に関するアンケート レッスン用 全体集計結果

集計区分 大学院-レッスン全体

履修者数	387
回答数	157
回答率	40.57%

あなた自身について

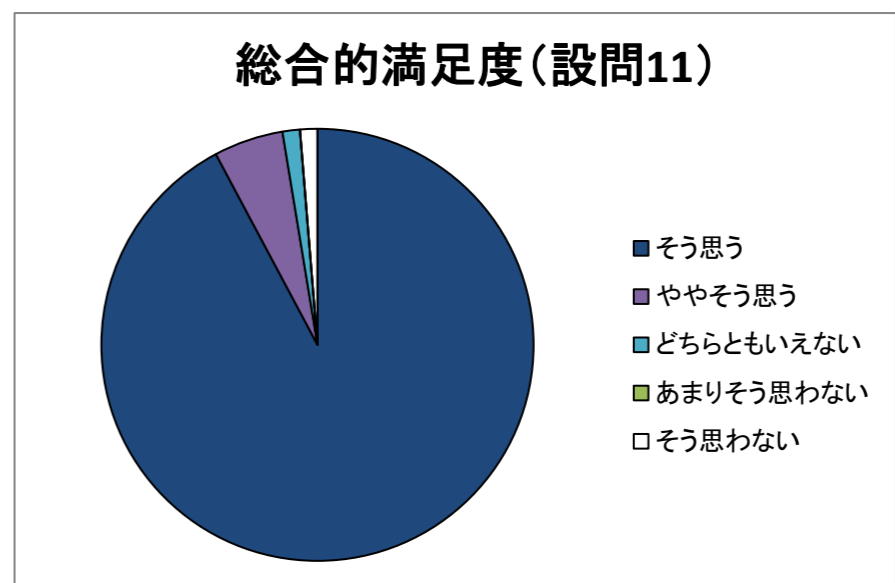
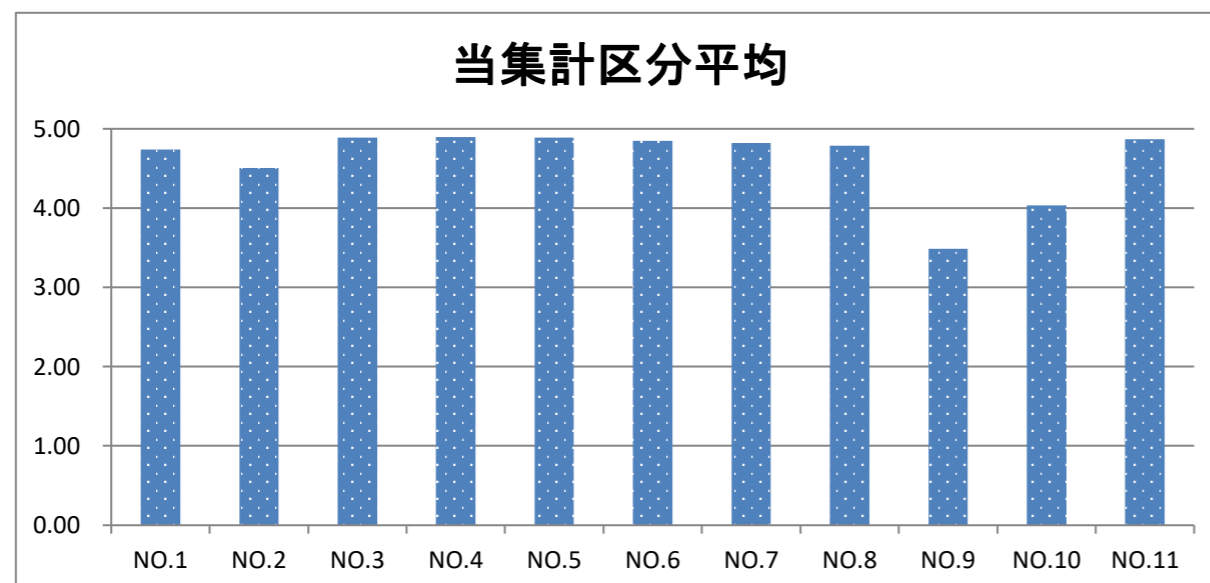
NO	設問文	平均点	回答率					有効回答	無効回答
			5	4	3	2	1		
1	このレッスンに何回出席しましたか。	4.74	半期15-13回 通年30-26回 84.08%	半期12-10回 通年25-20回 8.92%	半期9-7回 通年19-14回 3.82%	半期6-4回 通年13-8回 3.18%	半期3回以下 通年7回以下 0.00%	157	0
2	このレッスンのために一週間で平均どのくらい予習・復習しましたか。	4.51	4時間以上 70.06%	3-4時間 14.65%	2-3時間 11.46%	1-2時間 3.82%	1時間未満 0.00%	157	0
3	熱意をもってこのレッスンに臨みましたか。	4.89	そう思う 91.72%	ややそう思う 7.01%	どちらとも いえない 0.00%	あまりそう 思わない 1.27%	そう思わない 0.00%	157	0

授業科目について

NO	設問文	平均点	回答率					有効回答	無効回答
			5	4	3	2	1		
4	レッスンに対する教員の意欲や熱意を感じましたか	4.90	そう思う 93.63%	ややそう思う 5.10%	どちらとも いえない 0.00%	あまりそう 思わない 0.00%	そう思わない 1.27%	157	0
5	教員とのコミュニケーションは上手くとれていましたか	4.89	91.72%	7.01%	0.00%	1.27%	0.00%	157	0
6	レッスンを通じて、演奏技術は上達しましたか	4.85	87.18%	10.26%	2.56%	0.00%	0.00%	156	1
7	レッスンの開始・終了時刻は守られていましたか	4.82	87.90%	8.92%	1.91%	0.00%	1.27%	157	0
8	休講は少なく、通常通りレッスンは実施されましたか	4.78	85.35%	10.19%	3.18%	0.00%	1.27%	157	0
9	他の教員のレッスンを受けてみたいと思いますか	3.49	36.36%	17.53%	19.48%	11.69%	14.94%	154	3
10	他の人が自分のレッスンを見学してもかまいませんか	4.03	55.19%	14.29%	16.88%	5.84%	7.79%	154	3

授業の評価

NO	設問文	平均点	回答率					有効回答	無効回答
			5	4	3	2	1		
11	このレッスンを総合的に評価して満足していますか	4.87	92.21%	5.19%	1.30%	0.00%	1.30%	154	3



2023年度後期（遠隔授業用）授業に関するアンケート 講義用 集計結果

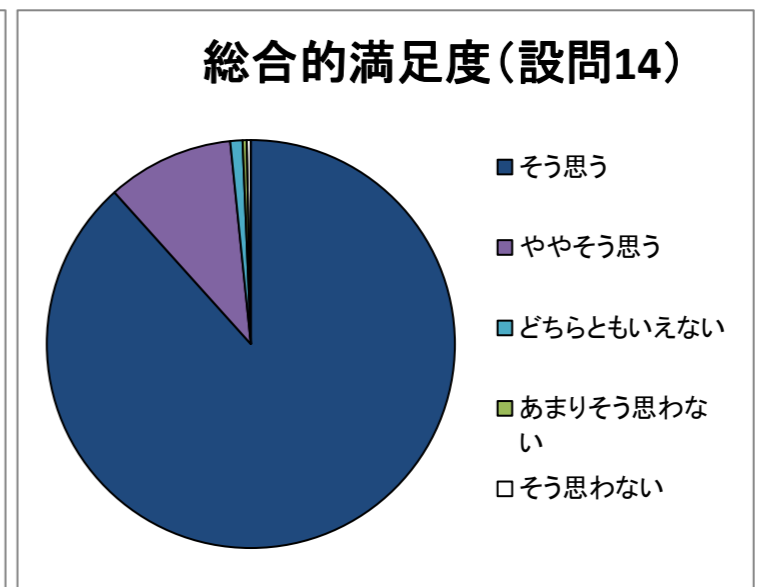
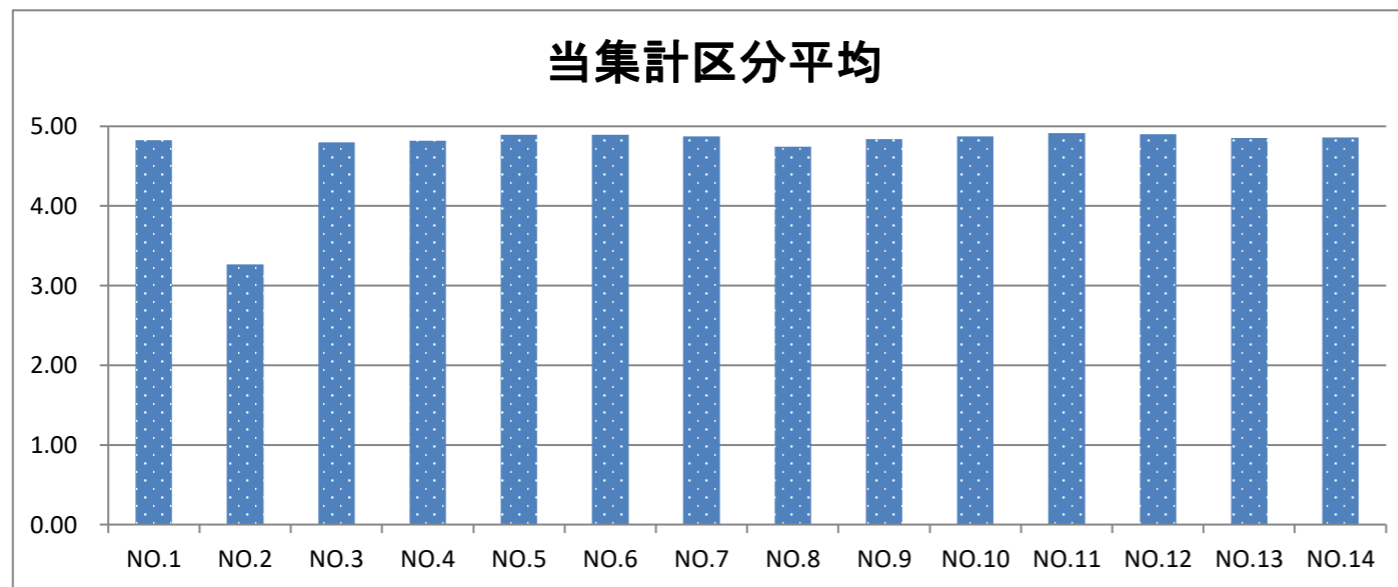
集計区分 **大学院-講義**

履修者数	743
回答数	312
回答率	41.99%

あなた自身について		平均点	回答率					有効回答	無効回答
NO	設問文		5	4	3	2	1		
1	この授業に何回出席しましたか。	4.83	半期15-13回 通年30-26回 86.13%	半期12-10回 通年25-20回 10.32%	半期9-7回 通年19-14回 3.55%	半期6-4回 通年13-8回 0.00%	半期3回以下 通年7回以下 0.00%	310	2
2	この授業のために一週間で平均どのくらい予習・復習しましたか。	3.27	4時間以上 27.88%	3-4時間 15.06%	2-3時間 23.08%	1-2時間 23.72%	1時間未満 10.26%	312	0
3	熱意をもってこの授業に臨みましたか。	4.80	そう思う 81.09%	ややそう思う 18.27%	どちらとも いえない 0.32%	あまりそう 思わない 0.32%	そう思わない 0.00%	312	0

授業科目について		平均点	回答率					有効回答	無効回答
NO	設問文		5	4	3	2	1		
4	シラバス(主題と目標、授業計画)に沿って授業が行われましたか	4.82	84.62%	12.50%	2.88%	0.00%	0.00%	312	0
5	授業に対する教員の意欲や熱意を感じましたか	4.89	90.35%	8.68%	0.96%	0.00%	0.00%	311	1
6	教員の声や話し方は明瞭でわかりやすかったですか	4.89	90.38%	8.65%	0.96%	0.00%	0.00%	312	0
7	板書や視聴覚教材、資料の提示方法は適切でしたか	4.87	88.39%	10.65%	0.97%	0.00%	0.00%	310	2
8	授業に集中できるよう配慮をしていましたか (私語の防止、遅刻などへの対応)	4.74	82.05%	13.46%	2.56%	0.64%	1.28%	312	0
9	学生から質問や発言する時間が与えられていましたか	4.84	86.17%	11.90%	1.93%	0.00%	0.00%	311	1
10	この授業を受講して有意義でしたか	4.87	88.78%	9.94%	0.96%	0.32%	0.00%	312	0
11	授業の開始・終了時刻は守られていましたか	4.91	92.63%	6.09%	1.28%	0.00%	0.00%	312	0
12	休講は少なく、通常通り授業は実施されましたか	4.90	91.99%	6.09%	1.92%	0.00%	0.00%	312	0
13	この授業は全体としてわかりやすかったですか	4.86	86.22%	13.14%	0.64%	0.00%	0.00%	312	0

授業の評価		平均点	回答率					有効回答	無効回答
NO	設問文		5	4	3	2	1		
14	この授業を総合的に評価して満足していますか	4.86	88.35%	10.03%	0.97%	0.32%	0.32%	309	3



授業科目について:遠隔授業のみの設問		平均点	回答率					有効回答	無効回答
NO	設問文		5	4	3	2	1		
17	遠隔授業を受講する際、主に使用している端末を教えてください	3.67	29.72%	12.05%	53.82%	4.42%	0.00%	249	63
18	遠隔授業での課題提出の指示はわかりやすかったですか	4.76	80.95%	14.29%	4.76%	0.00%	0.00%	21	291
19	遠隔授業での課題の量は適切でしたか	4.64	72.73%	22.73%	0.00%	4.55%	0.00%	22	290

