

2021 年度 前期  
授業に関するアンケート

区分別集計結果表

学部・専攻科-講義全体

学部・専攻科-レッスン全体

洗足学園音楽大学・大学院

## 2021年度前期（遠隔授業用）授業に関するアンケート 講義用 集計結果

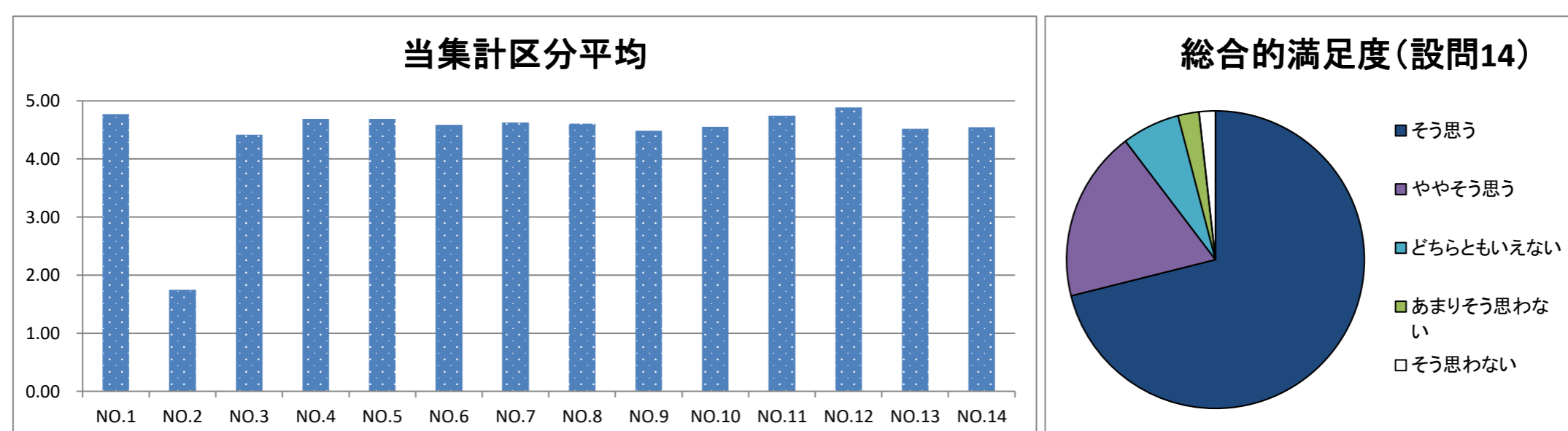
集計区分 学部-大学講義

履修者数	9190
回答数	4172
回答率	45.40%

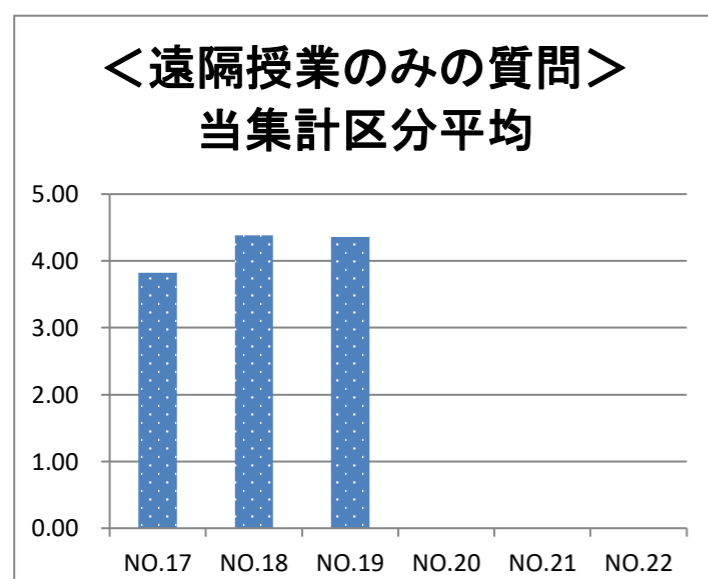
あなた自身について		平均点	回答率					有効回答	無効回答
NO	設問文		5	4	3	2	1		
1	この授業に何回出席しましたか。	4.77	半期15-13回 通年30-26回 83.15%	半期12-10回 通年25-20回 13.28%	半期9-7回 通年19-14回 1.97%	半期6-4回 通年13-8回 0.74%	半期3回以下 通年7回以下 0.86%	4172	0
2	この授業のために一週間で平均どのくらい予習・復習しましたか。	1.75	4時間以上 4.15%	3-4時間 3.33%	2-3時間 8.84%	1-2時間 30.80%	1時間未満 52.88%	4172	0
3	熱意をもってこの授業に臨みましたか。	4.42	そう思う 58.80%	ややそう思う 28.64%	どちらとも いえない 9.01%	あまりそう 思わない 2.49%	そう思わない 1.05%	4172	0

授業科目について		平均点	回答率					有効回答	無効回答
NO	設問文		5	4	3	2	1		
4	シラバス(主題と目標、授業計画)に沿って授業が行われましたか	4.69	そう思う 77.89%	ややそう思う 15.34%	どちらとも いえない 5.29%	あまりそう 思わない 1.02%	そう思わない 0.46%	3931	241
5	授業に対する教員の意欲や熱意を感じましたか	4.69	78.26%	14.95%	4.73%	1.35%	0.71%	3932	240
6	教員の声や話し方は明瞭でわかりやすかったですか	4.59	74.50%	15.12%	6.68%	2.14%	1.56%	3922	250
7	板書や視聴覚教材、資料の提示方法は適切でしたか	4.63	75.40%	16.14%	5.20%	2.22%	1.05%	3923	249
8	授業に集中できるよう配慮をしていましたか (私語の防止、遅刻などへの対応)	4.61	74.51%	15.03%	8.12%	1.54%	0.80%	3892	280
9	学生から質問や発言する時間が与えられていましたか	4.49	71.65%	13.55%	9.39%	2.80%	2.62%	3898	274
10	この授業を受講して有意義でしたか	4.55	71.70%	17.68%	6.34%	2.52%	1.76%	3926	246
11	授業の開始・終了時刻は守られていましたか	4.75	83.43%	10.34%	4.34%	1.18%	0.72%	3898	274
12	休講は少なく、通常通り授業は実施されましたか	4.89	91.74%	6.21%	1.48%	0.49%	0.08%	3910	262
13	この授業は全体としてわかりやすかったですか	4.52	70.48%	17.40%	7.30%	3.34%	1.48%	3920	252

授業の評価		平均点	回答率					有効回答	無効回答
NO	設問文		5	4	3	2	1		
14	この授業を総合的に評価して満足していますか	4.55	そう思う 71.09%	ややそう思う 18.58%	どちらとも いえない 6.28%	あまりそう 思わない 2.28%	そう思わない 1.77%	4171	1



授業科目について:遠隔授業のみの設問		平均点	回答率					有効回答	無効回答
NO	設問文		5	4	3	2	1		
17	遠隔授業を受講する際、主に使用している端末を教えてください	3.83	そう思う スマホ 36.45%	ややそう思う タブレット 11.57%	どちらとも パソコン 50.20%	あまりそう その他 1.78%	そう思わない 0.00%	3588	584
18	遠隔授業での課題提出の指示はわかりやすかったですか	4.39	57.80%	28.96%	7.33%	5.91%	0.00%	846	3326
19	遠隔授業での課題の量は適切でしたか	4.36	53.37%	33.89%	7.69%	5.05%	0.00%	832	3340



## 2021年度前期（遠隔授業用）授業に関するアンケート 講義用 集計結果

集計区分 学部-教養／一般総合

履修者数	2932
回答数	1192
回答率	40.65%

## あなた自身について

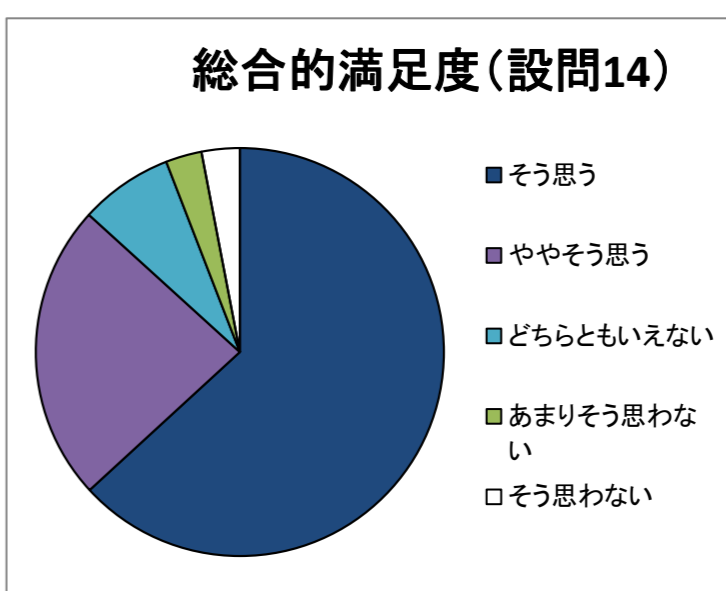
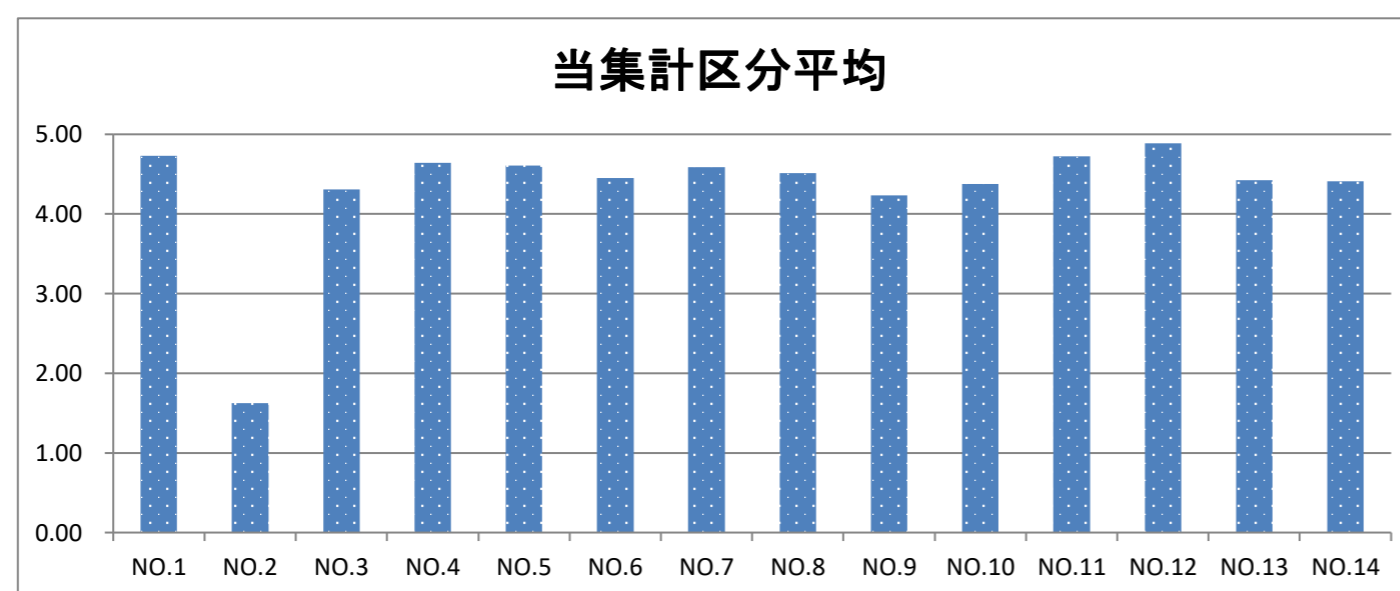
NO	設問文	平均点	回答率					有効回答	無効回答
			5	4	3	2	1		
1	この授業に何回出席しましたか。	4.73	半期15-13回 通年30-26回 79.87%	半期12-10回 通年25-20回 15.60%	半期9-7回 通年19-14回 2.68%	半期6-4回 通年13-8回 1.26%	半期3回以下 通年7回以下 0.59%	1192	0
2	この授業のために一週間で平均どのくらい予習・復習しましたか。	1.62	4時間以上 2.01%	3-4時間 2.10%	2-3時間 8.64%	1-2時間 30.70%	1時間未満 56.54%	1192	0
3	熱意をもってこの授業に臨みましたか。	4.31	そう思う 53.19%	ややそう思う 31.04%	どちらとも いえない 11.16%	あまりそう 思わない 2.94%	そう思わない 1.68%	1192	0

## 授業科目について

NO	設問文	平均点	回答率					有効回答	無効回答
			5	4	3	2	1		
4	シラバス(主題と目標、授業計画)に沿って授業が行われましたか	4.64	75.02%	16.77%	6.42%	1.16%	0.62%	1121	71
5	授業に対する教員の意欲や熱意を感じましたか	4.61	73.61%	17.44%	6.08%	1.88%	0.98%	1118	74
6	教員の声や話し方は明瞭でわかりやすかったですか	4.45	68.71%	16.46%	9.17%	2.79%	2.88%	1112	80
7	板書や視聴覚教材、資料の提示方法は適切でしたか	4.59	72.43%	18.44%	5.73%	2.06%	1.34%	1117	75
8	授業に集中できるよう配慮をしていましたか (私語の防止、遅刻などへの対応)	4.52	69.30%	17.26%	10.45%	1.73%	1.27%	1101	91
9	学生から質問や発言する時間が与えられていましたか	4.23	62.27%	14.18%	13.55%	4.36%	5.64%	1100	92
10	この授業を受講して有意義でしたか	4.38	62.49%	22.83%	7.70%	4.12%	2.86%	1117	75
11	授業の開始・終了時刻は守られていましたか	4.73	81.83%	10.26%	6.81%	0.82%	0.27%	1101	91
12	休講は少なく、通常通り授業は実施されましたか	4.89	92.06%	5.78%	1.35%	0.72%	0.09%	1108	84
13	この授業は全体としてわかりやすかったですか	4.42	64.21%	21.58%	8.54%	3.51%	2.16%	1112	80

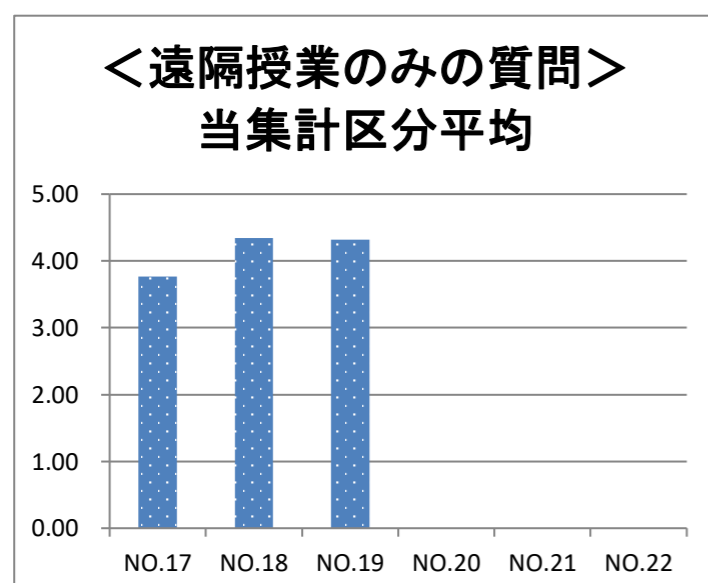
## 授業の評価

NO	設問文	平均点	回答率					有効回答	無効回答
			5	4	3	2	1		
14	この授業を総合的に評価して満足していますか	4.41	63.17%	23.57%	7.38%	2.85%	3.02%	1192	0



## 授業科目について:遠隔授業のみの設問

NO	設問文	平均点	回答率					有効回答	無効回答
			5	4	3	2	1		
17	遠隔授業を受講する際、主に使用している端末を教えてください	3.77	33.52%	10.42%	55.59%	0.47%	0.00%	1065	127
18	遠隔授業での課題提出の指示はわかりやすかったですか	4.34	60.89%	20.66%	9.96%	8.49%	0.00%	271	921
19	遠隔授業での課題の量は適切でしたか	4.32	56.59%	25.97%	10.47%	6.98%	0.00%	258	934



## 2021年度前期 授業に関するアンケート レッスン用 全体集計結果

集計区分 学部レッスン用-全体

履修者数	1663
回答数	716
回答率	43.05%

## あなた自身について

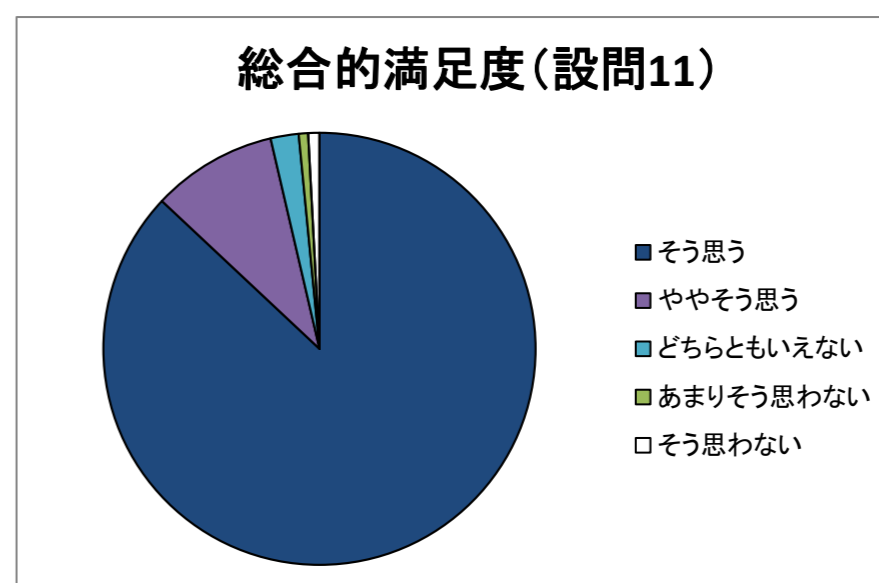
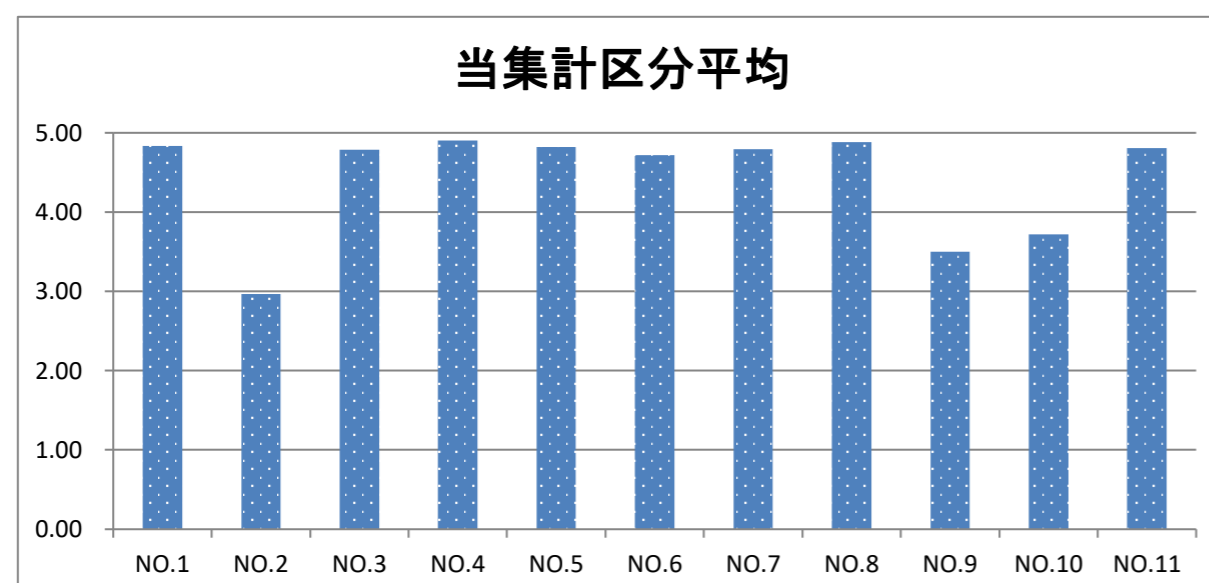
NO	設問文	平均点	回答率					有効回答	無効回答
			5	4	3	2	1		
1	このレッスンに何回出席しましたか。	4.84	半期15-13回 通年30-26回 87.99%	半期12-10回 通年25-20回 9.36%	半期9-7回 通年19-14回 1.68%	半期6-4回 通年13-8回 0.42%	半期3回以下 通年7回以下 0.56%	716	0
2	このレッスンのために一週間で平均どのくらい予習・復習しましたか。	2.97	4時間以上 19.41%	3-4時間 13.83%	2-3時間 22.91%	1-2時間 31.70%	1時間未満 12.15%	716	0
3	熱意をもってこのレッスンに臨みましたか。	4.79	そう思う 82.54%	ややそう思う 15.08%	どちらとも いえない 1.68%	あまりそう 思わない 0.14%	そう思わない 0.56%	716	0

## 授業科目について

NO	設問文	平均点	回答率					有効回答	無効回答
			5	4	3	2	1		
4	レッスンに対する教員の意欲や熱意を感じましたか	4.91	そう思う 92.15%	ややそう思う 6.67%	どちらとも いえない 0.74%	あまりそう 思わない 0.44%	そう思わない 0.00%	675	41
5	教員とのコミュニケーションは上手くとれていましたか	4.82	85.71%	11.61%	1.93%	0.45%	0.30%	672	44
6	レッスンを通じて、演奏技術は上達しましたか	4.72	78.49%	16.91%	3.26%	0.89%	0.45%	674	42
7	レッスンの開始・終了時刻は守られていましたか	4.79	84.55%	11.74%	2.53%	1.04%	0.15%	673	43
8	休講は少なく、通常通りレッスンは実施されましたか	4.88	90.18%	8.63%	0.60%	0.45%	0.15%	672	44
9	他の教員のレッスンを受けてみたいと思いますか	3.50	33.98%	15.20%	26.38%	15.50%	8.94%	671	45
10	他の人が自分のレッスンを見学してもかまいませんか	3.72	42.58%	15.89%	22.64%	9.00%	9.90%	667	49

## 授業の評価

NO	設問文	平均点	回答率					有効回答	無効回答
			5	4	3	2	1		
11	このレッスンを総合的に評価して満足していますか	4.81	そう思う 86.99%	ややそう思う 9.37%	どちらとも いえない 2.10%	あまりそう 思わない 0.70%	そう思わない 0.84%	715	1



## 2021年度前期 授業に関するアンケート レッスン用 集計結果

集計区分 学部-アンサンブルラボ

履修者数	179
回答数	67
回答率	37.43%

## あなた自身について

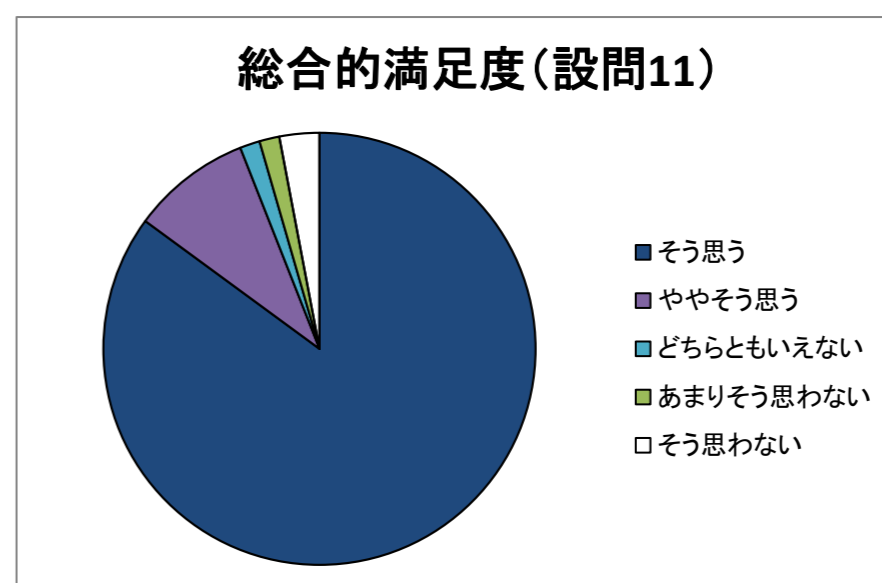
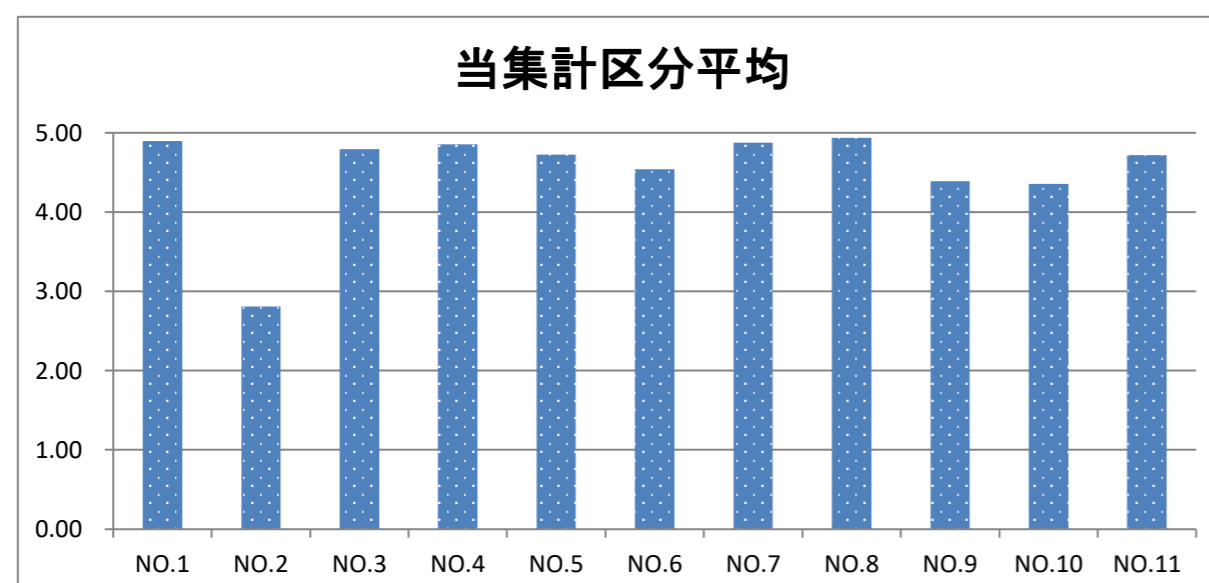
NO	設問文	平均点	回答率					有効回答	無効回答
			5	4	3	2	1		
1	このレッスンに何回出席しましたか。	4.90	半期15-13回 通年30-26回	半期12-10回 通年25-20回	半期9-7回 通年19-14回	半期6-4回 通年13-8回	半期3回以下 通年7回以下	67	0
			91.04%	7.46%	1.49%	0.00%	0.00%		
2	このレッスンのために一週間で平均どのくらい予習・復習しましたか。	2.81	4時間以上	3-4時間	2-3時間	1-2時間	1時間未満	67	0
			16.42%	11.94%	26.87%	25.37%	19.40%		
3	熱意をもってこのレッスンに臨みましたか。	4.79	そう思う	ややそう思う	どちらとも いえない	あまりそう 思わない	そう思わない	67	0
			86.57%	10.45%	0.00%	1.49%	1.49%		

## 授業科目について

NO	設問文	平均点	回答率					有効回答	無効回答
			5	4	3	2	1		
4	レッスンに対する教員の意欲や熱意を感じましたか	4.85	そう思う	ややそう思う	どちらとも いえない	あまりそう 思わない	そう思わない	62	5
			90.32%	6.45%	1.61%	1.61%	0.00%		
5	教員とのコミュニケーションは上手くとれていましたか	4.73	そう思う	ややそう思う	どちらとも いえない	あまりそう 思わない	そう思わない	62	5
			77.42%	17.74%	4.84%	0.00%	0.00%		
6	レッスンを通じて、演奏技術は上達しましたか	4.54	そう思う	ややそう思う	どちらとも いえない	あまりそう 思わない	そう思わない	63	4
			71.43%	19.05%	4.76%	1.59%	3.17%		
7	レッスンの開始・終了時刻は守られていましたか	4.87	そう思う	ややそう思う	どちらとも いえない	あまりそう 思わない	そう思わない	63	4
			87.30%	12.70%	0.00%	0.00%	0.00%		
8	休講は少なく、通常通りレッスンは実施されましたか	4.94	そう思う	ややそう思う	どちらとも いえない	あまりそう 思わない	そう思わない	63	4
			93.65%	6.35%	0.00%	0.00%	0.00%		
9	他の教員のレッスンを受けてみたいと思いますか	4.39	そう思う	ややそう思う	どちらとも いえない	あまりそう 思わない	そう思わない	62	5
			64.52%	14.52%	16.13%	4.84%	0.00%		
10	他の人が自分のレッスンを見学してもかまいませんか	4.35	そう思う	ややそう思う	どちらとも いえない	あまりそう 思わない	そう思わない	62	5
			62.90%	12.90%	20.97%	3.23%	0.00%		

## 授業の評価

NO	設問文	平均点	回答率					有効回答	無効回答
			5	4	3	2	1		
11	このレッスンを総合的に評価して満足していますか	4.72	そう思う	ややそう思う	どちらとも いえない	あまりそう 思わない	そう思わない	67	0
			85.07%	8.96%	1.49%	1.49%	2.99%		



## 2021年度前期 授業に関するアンケート レッスン用 集計結果

集計区分 学部-教職ピアノ実習

履修者数	423
回答数	232
回答率	54.85%

## あなた自身について

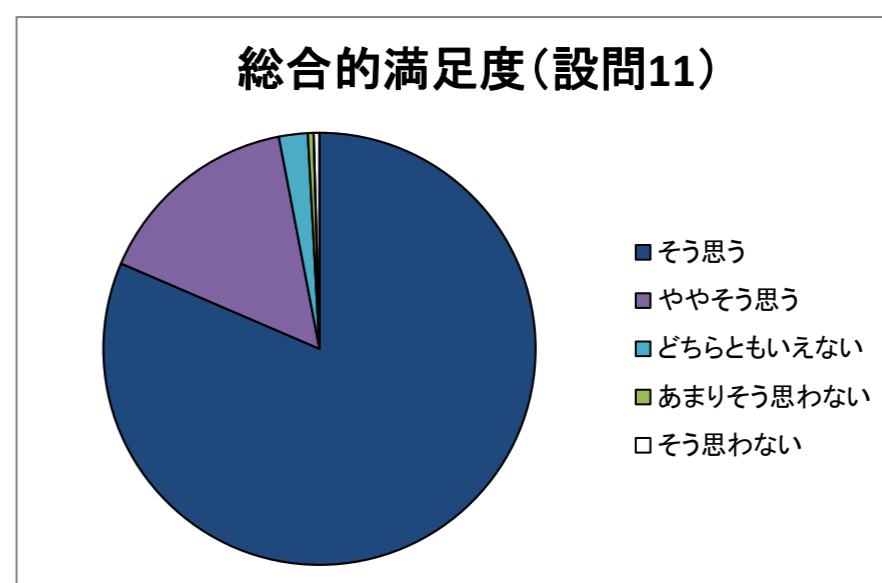
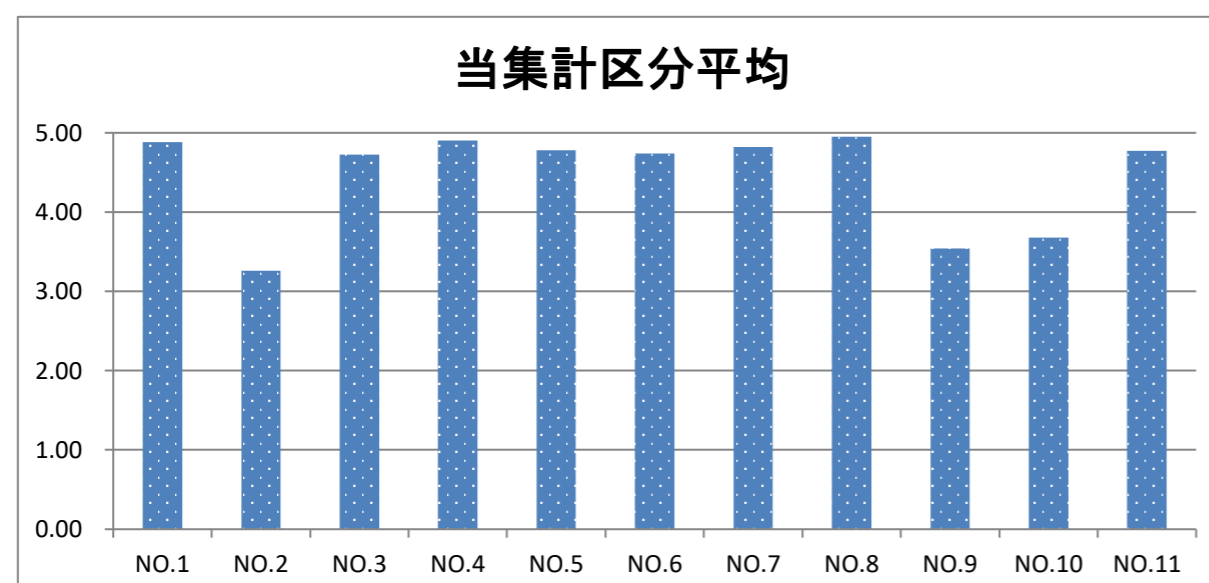
NO	設問文	平均点	回答率					有効回答	無効回答
			5	4	3	2	1		
1	このレッスンに何回出席しましたか。	4.88	半期15-13回 通年30-26回 90.52%	半期12-10回 通年25-20回 7.76%	半期9-7回 通年19-14回 1.29%	半期6-4回 通年13-8回 0.00%	半期3回以下 通年7回以下 0.43%	232	0
2	このレッスンのために一週間で平均どのくらい予習・復習しましたか。	3.26	4時間以上 25.43%	3-4時間 17.24%	2-3時間 21.98%	1-2時間 28.45%	1時間未満 6.90%	232	0
3	熱意をもってこのレッスンに臨みましたか。	4.72	そう思う 77.59%	ややそう思う 18.97%	どちらとも いえない 2.59%	あまりそう 思わない 0.00%	そう思わない 0.86%	232	0

## 授業科目について

NO	設問文	平均点	回答率					有効回答	無効回答
			5	4	3	2	1		
4	レッスンに対する教員の意欲や熱意を感じましたか	4.91	そう思う 91.89%	ややそう思う 6.76%	どちらとも いえない 1.35%	あまりそう 思わない 0.00%	そう思わない 0.00%	222	10
5	教員とのコミュニケーションは上手くとれていましたか	4.78	82.27%	15.00%	1.82%	0.45%	0.45%	220	12
6	レッスンを通じて、演奏技術は上達しましたか	4.74	77.38%	19.00%	3.62%	0.00%	0.00%	221	11
7	レッスンの開始・終了時刻は守られていましたか	4.82	85.52%	12.22%	1.36%	0.45%	0.45%	221	11
8	休講は少なく、通常通りレッスンは実施されましたか	4.95	95.00%	5.00%	0.00%	0.00%	0.00%	220	12
9	他の教員のレッスンを受けてみたいと思いますか	3.54	31.67%	19.91%	26.24%	14.93%	7.24%	221	11
10	他の人が自分のレッスンを見学してもかまいませんか	3.68	40.72%	16.74%	21.27%	12.22%	9.05%	221	11

## 授業の評価

NO	設問文	平均点	回答率					有効回答	無効回答
			5	4	3	2	1		
11	このレッスンを総合的に評価して満足していますか	4.77	そう思う 81.47%	ややそう思う 15.52%	どちらとも いえない 2.16%	あまりそう 思わない 0.43%	そう思わない 0.43%	232	0



## 2021年度前期 授業に関するアンケート レッスン用 全体集計結果

集計区分 大学院-レッスン

履修者数	13
回答数	11
回答率	84.62%

## あなた自身について

NO	設問文	平均点	回答率					有効回答	無効回答
			5	4	3	2	1		
1	このレッスンに何回出席しましたか。	4.91	半期15-13回 通年30-26回 90.91%	半期12-10回 通年25-20回 9.09%	半期9-7回 通年19-14回 0.00%	半期6-4回 通年13-8回 0.00%	半期3回以下 通年7回以下 0.00%	11	0
2	このレッスンのために一週間で平均どのくらい予習・復習しましたか。	3.09	4時間以上 18.18%	3-4時間 27.27%	2-3時間 27.27%	1-2時間 0.00%	1時間未満 27.27%	11	0
3	熱意をもってこのレッスンに臨みましたか。	5.00	そう思う 100.00%	ややそう思う 0.00%	どちらとも いえない 0.00%	あまりそう 思わない 0.00%	そう思わない 0.00%	11	0

## 授業科目について

NO	設問文	平均点	回答率					有効回答	無効回答
			5	4	3	2	1		
4	レッスンに対する教員の意欲や熱意を感じましたか	5.00	そう思う 100.00%	ややそう思う 0.00%	どちらとも いえない 0.00%	あまりそう 思わない 0.00%	そう思わない 0.00%	11	0
5	教員とのコミュニケーションは上手くとれていましたか	4.91	90.91%	9.09%	0.00%	0.00%	0.00%	11	0
6	レッスンを通じて、演奏技術は上達しましたか	4.82	90.91%	0.00%	9.09%	0.00%	0.00%	11	0
7	レッスンの開始・終了時刻は守られていましたか	5.00	100.00%	0.00%	0.00%	0.00%	0.00%	11	0
8	休講は少なく、通常通りレッスンは実施されましたか	5.00	100.00%	0.00%	0.00%	0.00%	0.00%	11	0
9	他の教員のレッスンを受けてみたいと思いますか	3.64	54.55%	0.00%	18.18%	9.09%	18.18%	11	0
10	他の人が自分のレッスンを見学してもかまいませんか	3.91	63.64%	9.09%	0.00%	9.09%	18.18%	11	0

## 授業の評価

NO	設問文	平均点	回答率					有効回答	無効回答
			5	4	3	2	1		
11	このレッスンを総合的に評価して満足していますか	5.00	そう思う 100.00%	ややそう思う 0.00%	どちらとも いえない 0.00%	あまりそう 思わない 0.00%	そう思わない 0.00%	11	0

