

# 2017 年度 前期 授業改善のためのアンケート

## 区分別集計結果表

学部・専攻科-講義

学部・専攻科-教養科目

学部・専攻科-レッスン

学部-アンサンブルラボ

学部-教職ピアノ実習(グループ)

大学院-レッスン

洗足学園音楽大学・大学院

## 2017年度前期 授業改善のためのアンケート 講義用 全体集計結果

集計区分 学部・専攻科-講義

履修者数	7838
回答数	3694
回答率	47.13%

## あなた自身について

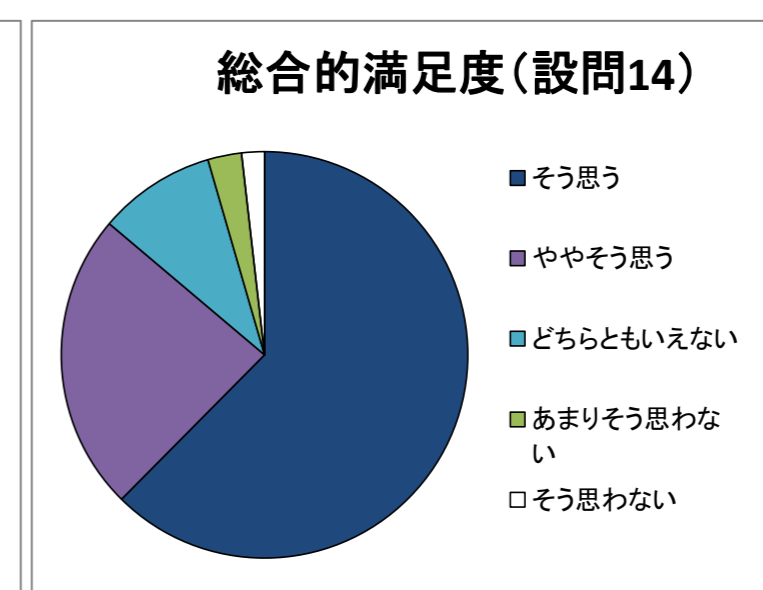
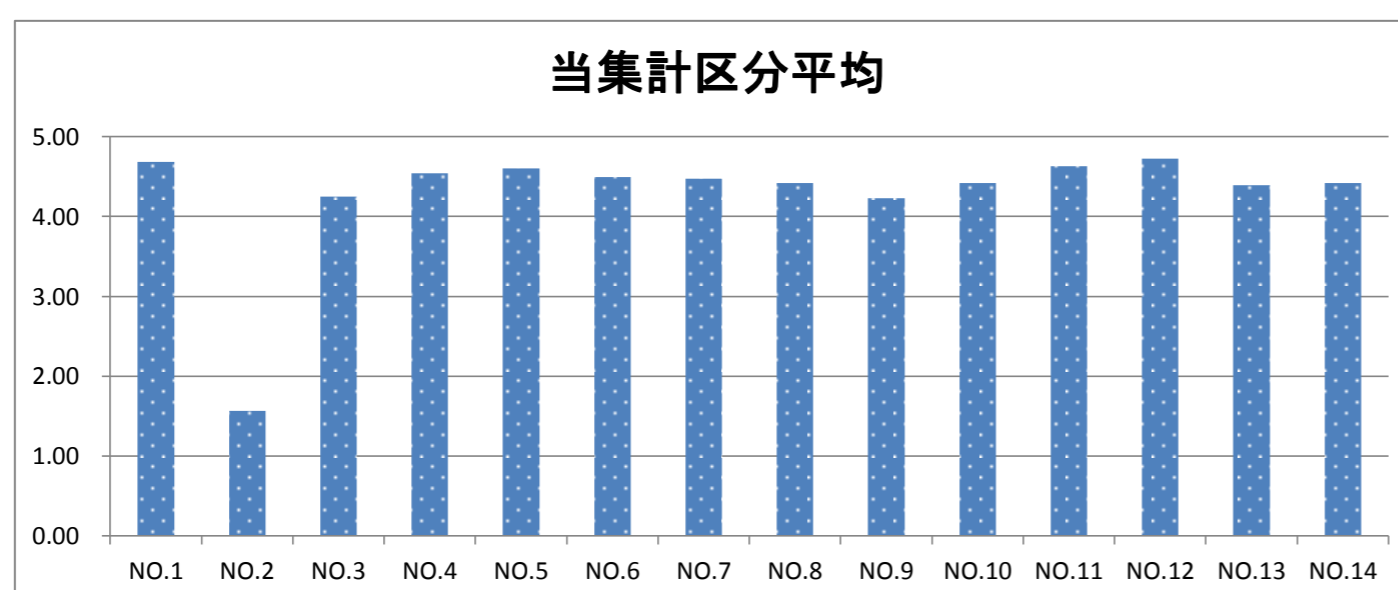
NO	設問文	平均点	回答率					有効回答	無効回答
			5	4	3	2	1		
1	この授業に何回出席しましたか。	4.69	半期15-13回 通年30-26回	半期12-10回 通年25-20回	半期9-7回 通年19-14回	半期6-4回 通年13-8回	半期3回以下 通年7回以下	3694	0
			75.28%	20.52%	2.52%	1.03%	0.65%		
2	この授業のために一週間で平均どのくらい予習・復習しましたか。	1.57	4時間以上	3-4時間	2-3時間	1-2時間	1時間未満	3694	0
			3.47%	1.76%	6.52%	24.36%	63.89%		
3	熱意をもってこの授業に臨みましたか。	4.25	そう思う	ややそう思う	どちらとも いえない	あまりそう 思わない	そう思わない	3694	0
			47.86%	35.03%	12.89%	3.09%	1.14%		

## 授業科目について

NO	設問文	平均点	回答率					有効回答	無効回答
			5	4	3	2	1		
4	シラバス(主題と目標、授業計画)に沿って授業が行われましたか	4.54	66.41%	23.87%	7.76%	1.31%	0.66%	3507	187
5	授業に対する教員の意欲や熱意を感じましたか	4.60	71.28%	20.94%	5.65%	1.20%	0.94%	3506	188
6	教員の声や話し方は明瞭で聞き取りやすかったですか	4.50	67.65%	20.56%	7.20%	3.23%	1.37%	3502	192
7	板書や視聴覚教材の利用は適切でしたか	4.47	64.81%	22.39%	9.14%	2.58%	1.09%	3492	202
8	授業に集中できるよう配慮をしていましたか (私語の防止、遅刻などへの対応)	4.42	61.88%	23.84%	10.10%	2.66%	1.52%	3494	200
9	学生から質問や発言をしやすい雰囲気でしたか	4.23	55.64%	22.61%	13.60%	5.46%	2.69%	3499	195
10	この授業を受講して有意義でしたか	4.42	62.65%	23.38%	9.35%	2.80%	1.83%	3499	195
11	授業の開始・終了時刻は守られていましたか	4.63	74.71%	17.86%	4.34%	1.80%	1.29%	3500	194
12	休講は少なく、通常通り授業は実施されましたか	4.73	82.21%	11.70%	3.77%	1.52%	0.80%	3497	197
13	この授業は全体としてわかりやすかったですか	4.39	62.02%	23.18%	9.13%	3.49%	2.18%	3494	200

## 授業の評価

NO	設問文	平均点	回答率					有効回答	無効回答
			5	4	3	2	1		
14	この授業を総合的に評価して満足していますか	4.42	62.43%	23.74%	9.34%	2.68%	1.81%	3694	0



## 2017年度前期 授業改善のためのアンケート 講義用 全体集計結果

集計区分 学部・専攻科-教養科目

履修者数	1994
回答数	936
回答率	46.94%

## あなた自身について

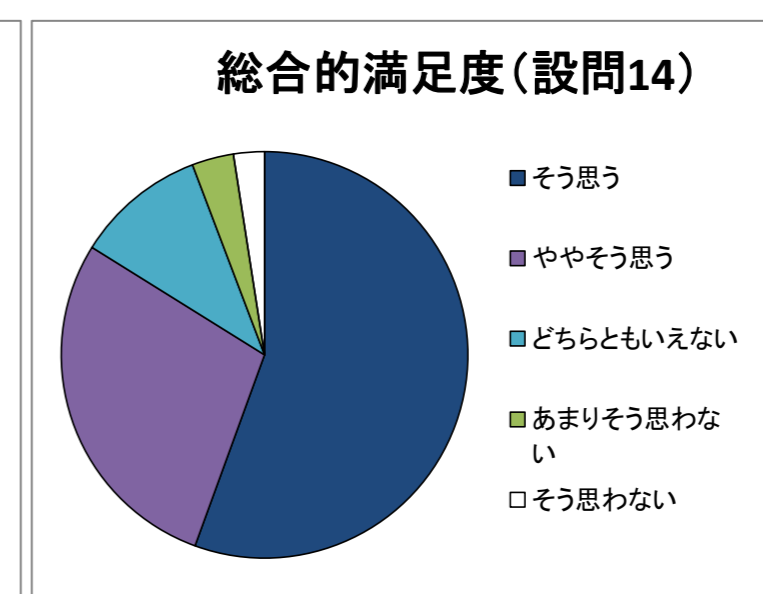
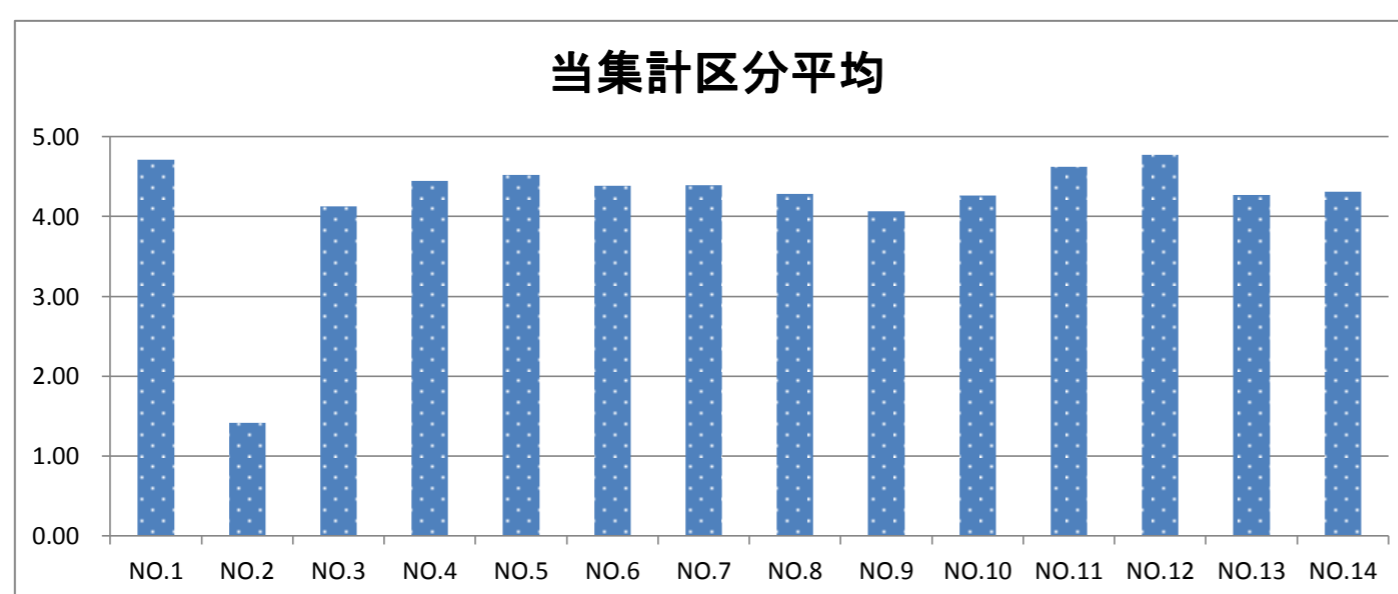
NO	設問文	平均点	回答率					有効回答	無効回答
			5	4	3	2	1		
1	この授業に何回出席しましたか。	4.71	半期15-13回 通年30-26回	半期12-10回 通年25-20回	半期9-7回 通年19-14回	半期6-4回 通年13-8回	半期3回以下 通年7回以下	936	0
			75.96%	20.83%	2.24%	0.32%	0.64%		
2	この授業のために一週間で平均どのくらい予習・復習しましたか。	1.42	4時間以上	3-4時間	2-3時間	1-2時間	1時間未満	936	0
			2.14%	1.28%	4.27%	20.62%	71.69%		
3	熱意をもってこの授業に臨みましたか。	4.13	そう思う	ややそう思う	どちらとも いえない	あまりそう 思わない	そう思わない	936	0
			41.24%	37.07%	16.24%	4.06%	1.39%		

## 授業科目について

NO	設問文	平均点	回答率					有効回答	無効回答
			5	4	3	2	1		
4	シラバス(主題と目標、授業計画)に沿って授業が行われましたか	4.45	61.31%	26.70%	8.60%	2.04%	1.36%	884	52
5	授業に対する教員の意欲や熱意を感じましたか	4.52	65.80%	24.94%	6.32%	1.69%	1.24%	886	50
6	教員の声や話し方は明瞭で聞き取りやすかったですか	4.38	62.53%	22.23%	8.47%	4.74%	2.03%	886	50
7	板書や視聴覚教材の利用は適切でしたか	4.40	60.36%	25.14%	9.51%	3.62%	1.36%	883	53
8	授業に集中できるよう配慮をされていましたか (私語の防止、遅刻などへの対応)	4.29	54.76%	27.21%	11.90%	4.20%	1.93%	882	54
9	学生から質問や発言をしやすい雰囲気でしたか	4.07	48.70%	24.46%	16.31%	6.23%	4.30%	883	53
10	この授業を受講して有意義でしたか	4.27	53.96%	27.94%	11.31%	4.41%	2.38%	884	52
11	授業の開始・終了時刻は守られていましたか	4.62	74.10%	18.89%	3.85%	1.58%	1.58%	884	52
12	休講は少なく、通常通り授業は実施されましたか	4.77	84.37%	10.87%	3.28%	0.68%	0.79%	883	53
13	この授業は全体としてわかりやすかったですか	4.27	55.16%	27.36%	9.88%	4.77%	2.84%	881	55

## 授業の評価

NO	設問文	平均点	回答率					有効回答	無効回答
			5	4	3	2	1		
14	この授業を総合的に評価して満足していますか	4.31	55.56%	28.31%	10.36%	3.31%	2.46%	936	0



## 2017年度前期 授業改善のためのアンケート レッスン用 全体集計結果

集計区分 学部・専攻科レッスン用-全体

履修者数	1611
回答数	610
回答率	37.86%

## あなた自身について

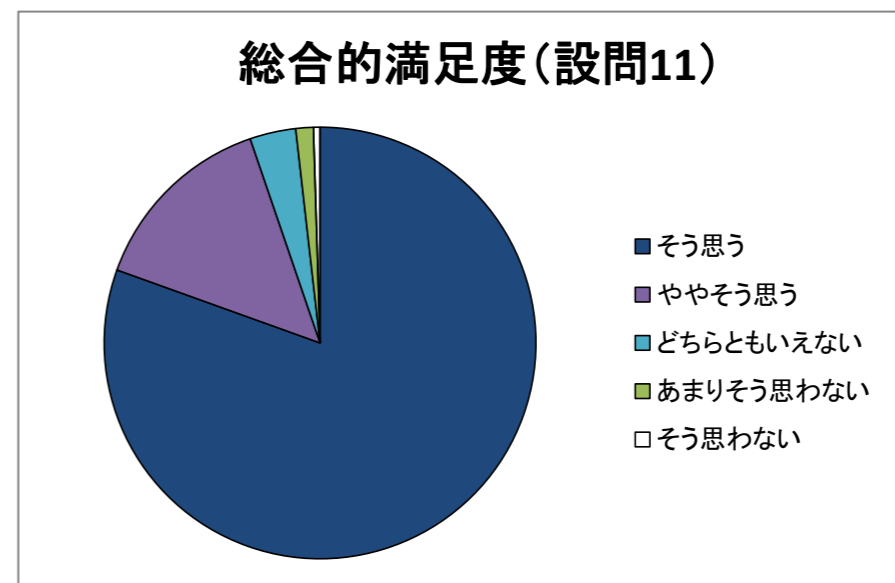
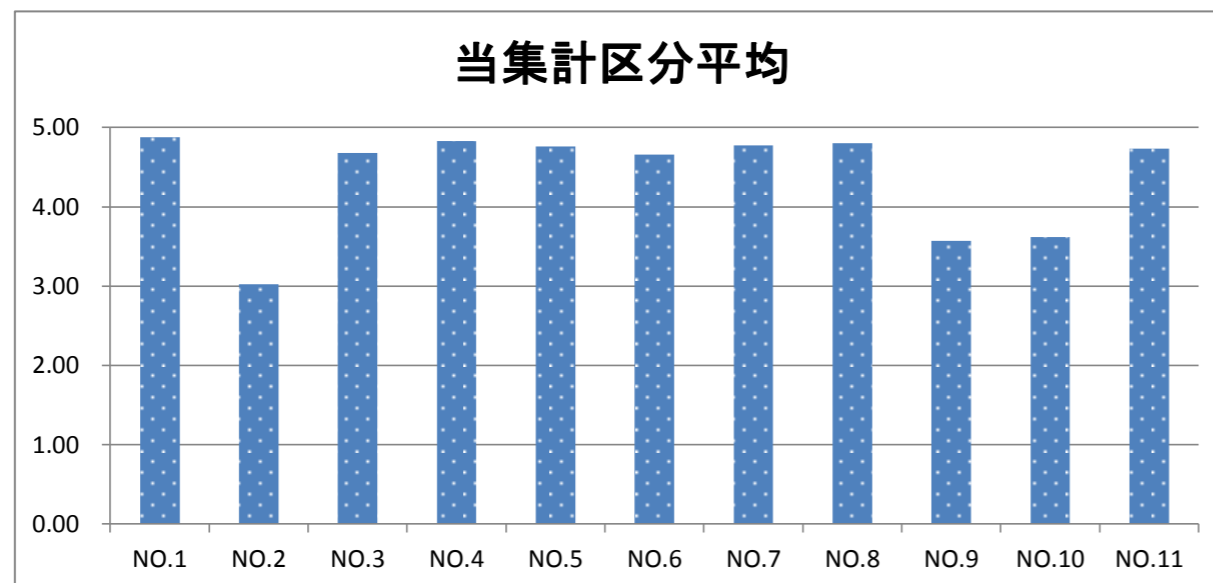
NO	設問文	平均点	回答率					有効回答	無効回答
			5	4	3	2	1		
1	このレッスンに何回出席しましたか。	4.87	半期15-13回 通年30-26回	半期12-10回 通年25-20回	半期9-7回 通年19-14回	半期6-4回 通年13-8回	半期3回以下 通年7回以下	610	0
			89.02%	9.67%	0.98%	0.33%	0.00%		
2	このレッスンのために一週間で平均どのくらい予習・復習しましたか。	3.02	4時間以上	3-4時間	2-3時間	1-2時間	1時間未満	610	0
			22.79%	11.64%	23.11%	30.16%	12.30%		
3	熱意をもってこのレッスンに臨みましたか。	4.68	そう思う	ややそう思う	どちらとも いえない	あまりそう 思わない	そう思わない	610	0
			74.92%	20.00%	3.93%	0.49%	0.66%		

## 授業科目について

NO	設問文	平均点	回答率					有効回答	無効回答
			5	4	3	2	1		
4	レッスンに対する教員の意欲や熱意を感じましたか	4.83	86.25%	10.82%	2.41%	0.52%	0.00%	582	28
5	教員とのコミュニケーションは上手くとれていましたか	4.76	82.33%	12.69%	3.60%	1.20%	0.17%	583	27
6	レッスンを通じて、演奏技術は上達しましたか	4.66	73.41%	19.73%	6.00%	0.69%	0.17%	583	27
7	レッスンの開始・終了時刻は守られていましたか	4.78	82.33%	13.89%	2.92%	0.69%	0.17%	583	27
8	休講は少なく、通常通りレッスンは実施されましたか	4.80	84.91%	11.32%	2.92%	0.51%	0.34%	583	27
9	他の教員のレッスンを受けてみたいと思いますか	3.57	35.57%	18.04%	22.85%	14.60%	8.93%	582	28
10	他の人が自分のレッスンを見学してもかまいませんか	3.62	38.49%	15.64%	23.54%	13.92%	8.42%	582	28

## 授業の評価

NO	設問文	平均点	回答率					有効回答	無効回答
			5	4	3	2	1		
11	このレッスンを総合的に評価して満足していますか	4.73	80.49%	14.26%	3.44%	1.31%	0.49%	610	0



## 2017年度前期 授業改善のためのアンケート レッスン用 集計結果

集計区分 学部-アンサンブルラボ

履修者数	187
回答数	59
回答率	31.55%

## あなた自身について

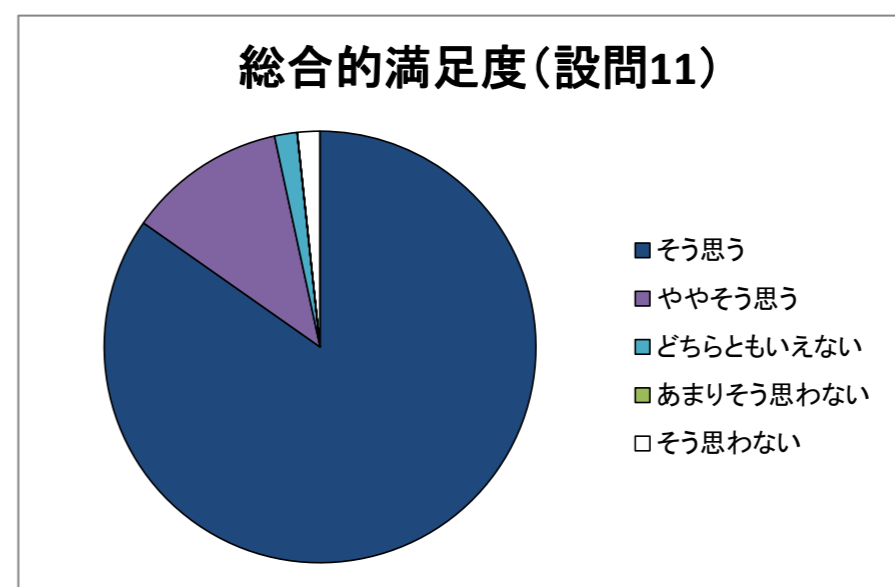
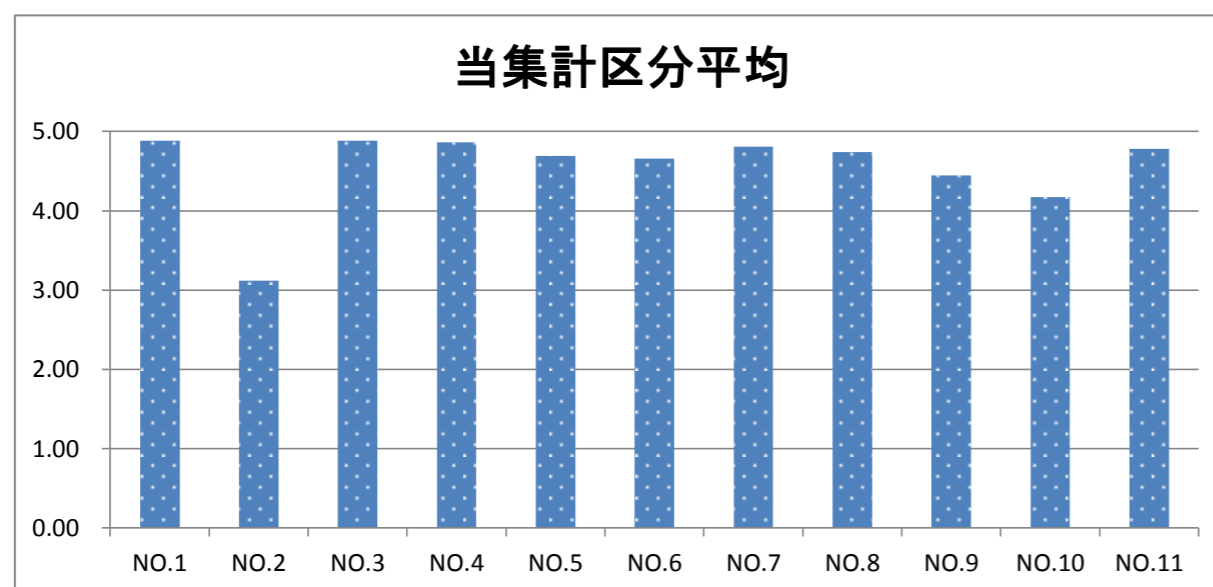
NO	設問文	平均点	回答率					有効回答	無効回答
			5	4	3	2	1		
1	このレッスンに何回出席しましたか。	4.88	半期15-13回 通年30-26回	半期12-10回 通年25-20回	半期9-7回 通年19-14回	半期6-4回 通年13-8回	半期3回以下 通年7回以下	59	0
			88.14%	11.86%	0.00%	0.00%	0.00%		
2	このレッスンのために一週間で平均どのくらい予習・復習しましたか。	3.12	4時間以上	3-4時間	2-3時間	1-2時間	1時間未満	59	0
			28.81%	13.56%	10.17%	35.59%	11.86%		
3	熱意をもってこのレッスンに臨みましたか。	4.88	そう思う	ややそう思う	どちらとも いえない	あまりそう 思わない	そう思わない	59	0
			89.83%	8.47%	1.69%	0.00%	0.00%		

## 授業科目について

NO	設問文	平均点	回答率					有効回答	無効回答
			5	4	3	2	1		
4	レッスンに対する教員の意欲や熱意を感じましたか	4.86	87.93%	10.34%	1.72%	0.00%	0.00%	58	1
5	教員とのコミュニケーションは上手くとれていましたか	4.69	81.03%	10.34%	5.17%	3.45%	0.00%	58	1
6	レッスンを通じて、演奏技術は上達しましたか	4.66	74.14%	17.24%	8.62%	0.00%	0.00%	58	1
7	レッスンの開始・終了時刻は守られていましたか	4.81	82.76%	15.52%	1.72%	0.00%	0.00%	58	1
8	休講は少なく、通常通りレッスンは実施されましたか	4.74	81.03%	12.07%	6.90%	0.00%	0.00%	58	1
9	他の教員のレッスンを受けてみたいと思いますか	4.45	63.79%	22.41%	10.34%	1.72%	1.72%	58	1
10	他の人が自分のレッスンを見学してもかまいませんか	4.17	62.07%	12.07%	13.79%	5.17%	6.90%	58	1

## 授業の評価

NO	設問文	平均点	回答率					有効回答	無効回答
			5	4	3	2	1		
11	このレッスンを総合的に評価して満足していますか	4.78	84.75%	11.86%	1.69%	0.00%	1.69%	59	0



## 2017年度前期 授業改善のためのアンケート レッスン用 集計結果

集計区分 学部-教職ピアノ実習(グループ)

履修者数	370
回答数	221
回答率	59.73%

## あなた自身について

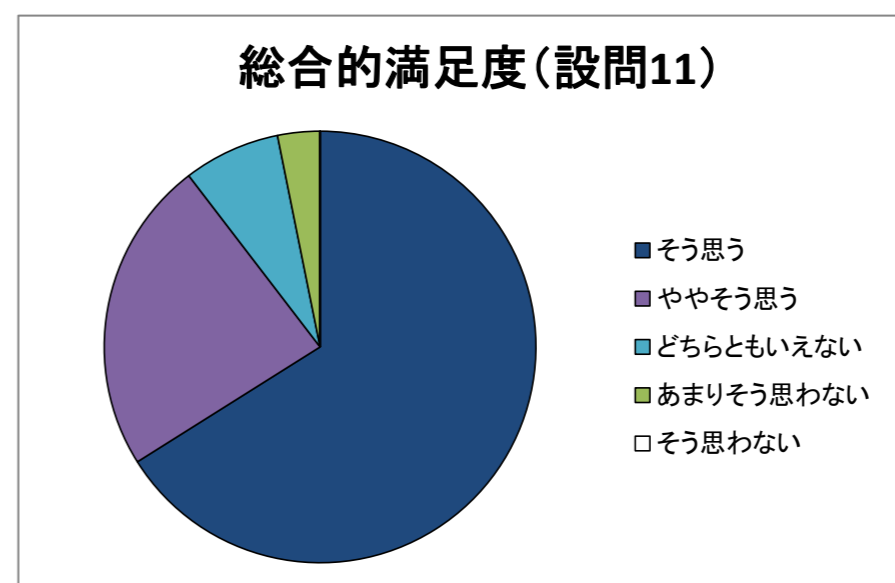
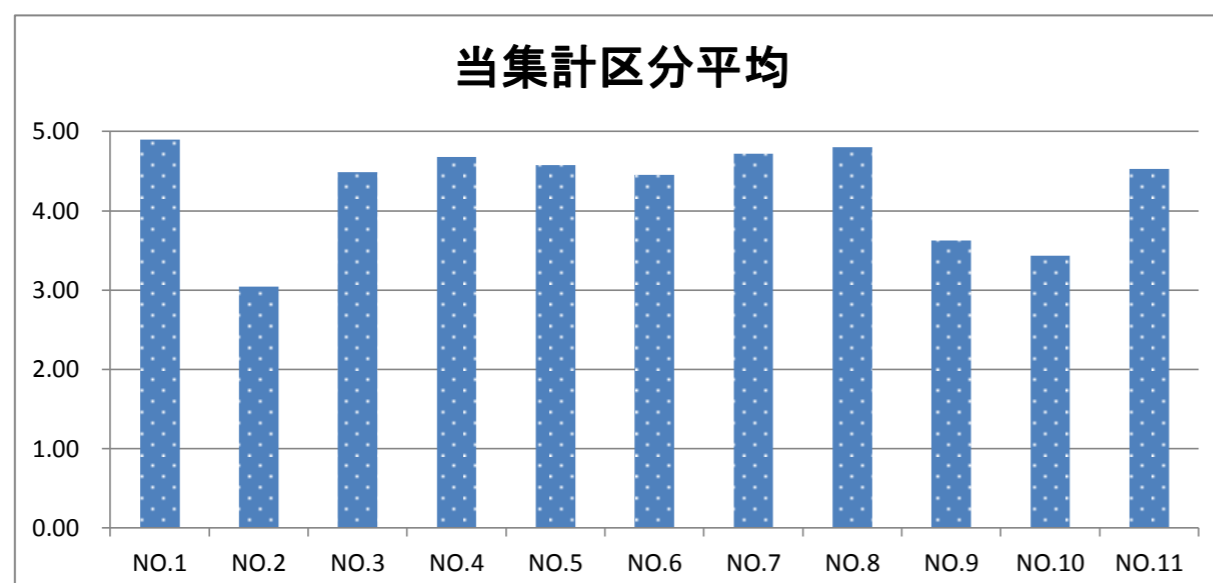
NO	設問文	平均点	回答率					有効回答	無効回答
			5	4	3	2	1		
1	このレッスンに何回出席しましたか。	4.90	半期15-13回 通年30-26回	半期12-10回 通年25-20回	半期9-7回 通年19-14回	半期6-4回 通年13-8回	半期3回以下 通年7回以下	221	0
			91.40%	7.24%	0.90%	0.45%	0.00%		
2	このレッスンのために一週間で平均どのくらい予習・復習しましたか。	3.05	4時間以上	3-4時間	2-3時間	1-2時間	1時間未満	221	0
			20.81%	14.03%	25.79%	27.60%	11.76%		
3	熱意をもってこのレッスンに臨みましたか。	4.49	そう思う	ややそう思う	どちらとも いえない	あまりそう 思わない	そう思わない	221	0
			62.90%	27.60%	6.79%	0.90%	1.81%		

## 授業科目について

NO	設問文	平均点	回答率					有効回答	無効回答
			5	4	3	2	1		
4	レッスンに対する教員の意欲や熱意を感じましたか	4.68	77.03%	15.31%	6.22%	1.44%	0.00%	209	12
5	教員とのコミュニケーションは上手くとれていましたか	4.57	69.86%	20.10%	7.66%	2.39%	0.00%	209	12
6	レッスンを通じて、演奏技術は上達しましたか	4.45	60.10%	27.88%	9.62%	1.92%	0.48%	208	13
7	レッスンの開始・終了時刻は守られていましたか	4.72	78.95%	15.79%	3.83%	0.96%	0.48%	209	12
8	休講は少なく、通常通りレッスンは実施されましたか	4.80	84.69%	11.96%	2.39%	0.48%	0.48%	209	12
9	他の教員のレッスンを受けてみたいと思いますか	3.63	34.45%	19.62%	25.84%	14.35%	5.74%	209	12
10	他の人が自分のレッスンを見学してもかまいませんか	3.43	29.19%	15.79%	31.10%	16.75%	7.18%	209	12

## 授業の評価

NO	設問文	平均点	回答率					有効回答	無効回答
			5	4	3	2	1		
11	このレッスンを総合的に評価して満足していますか	4.52	66.06%	23.53%	7.24%	3.17%	0.00%	221	0





## 2017年度前期 授業改善のためのアンケート レッスン用 全体集計結果

集計区分 大学院-レッスン

履修者数	9
回答数	3
回答率	33.33%

## あなた自身について

NO	設問文	平均点	回答率					有効回答	無効回答
			5	4	3	2	1		
1	このレッスンに何回出席しましたか。	4.67	半期15-13回 通年30-26回	半期12-10回 通年25-20回	半期9-7回 通年19-14回	半期6-4回 通年13-8回	半期3回以下 通年7回以下	3	0
			66.67%	33.33%	0.00%	0.00%	0.00%		
2	このレッスンのために一週間で平均どのくらい予習・復習しましたか。	3.33	4時間以上	3-4時間	2-3時間	1-2時間	1時間未満	3	0
			0.00%	66.67%	0.00%	33.33%	0.00%		
3	熱意をもってこのレッスンに臨みましたか。	5.00	そう思う	ややそう思う	どちらとも いえない	あまりそう 思わない	そう思わない	3	0
			100.00%	0.00%	0.00%	0.00%	0.00%		

## 授業科目について

NO	設問文	平均点	回答率					有効回答	無効回答
			5	4	3	2	1		
4	レッスンに対する教員の意欲や熱意を感じましたか	5.00	そう思う	ややそう思う	どちらとも いえない	あまりそう 思わない	そう思わない	3	0
			100.00%	0.00%	0.00%	0.00%	0.00%		
5	教員とのコミュニケーションは上手くとれていましたか	5.00	そう思う	ややそう思う	どちらとも いえない	あまりそう 思わない	そう思わない	3	0
			100.00%	0.00%	0.00%	0.00%	0.00%		
6	レッスンを通じて、演奏技術は上達しましたか	4.67	そう思う	ややそう思う	どちらとも いえない	あまりそう 思わない	そう思わない	3	0
			66.67%	33.33%	0.00%	0.00%	0.00%		
7	レッスンの開始・終了時刻は守られていましたか	5.00	そう思う	ややそう思う	どちらとも いえない	あまりそう 思わない	そう思わない	3	0
			100.00%	0.00%	0.00%	0.00%	0.00%		
8	休講は少なく、通常通りレッスンは実施されましたか	5.00	そう思う	ややそう思う	どちらとも いえない	あまりそう 思わない	そう思わない	3	0
			100.00%	0.00%	0.00%	0.00%	0.00%		
9	他の教員のレッスンを受けてみたいと思いますか	3.33	そう思う	ややそう思う	どちらとも いえない	あまりそう 思わない	そう思わない	3	0
			0.00%	66.67%	0.00%	33.33%	0.00%		
10	他の人が自分のレッスンを見学してもかまいませんか	4.33	そう思う	ややそう思う	どちらとも いえない	あまりそう 思わない	そう思わない	3	0
			33.33%	66.67%	0.00%	0.00%	0.00%		

## 授業の評価

NO	設問文	平均点	回答率					有効回答	無効回答
			5	4	3	2	1		
11	このレッスンを総合的に評価して満足していますか	5.00	そう思う	ややそう思う	どちらとも いえない	あまりそう 思わない	そう思わない	3	0
			100.00%	0.00%	0.00%	0.00%	0.00%		

